

Cedroz™: donde la química se encuentra con la naturaleza

Cedroz es un nuevo nematocida botánico postrasplante base de terpenos, creado para proteger contra los nematodos agalladores en la horticultura. El producto copia y reproduce dos compuestos activos que producen las plantas en la naturaleza como mecanismo de defensa en caso de ataques parasitarios. Los dos compuestos activos son el timol y el geraniol, los cuales, combinados, ofrecen un modo de acción sinérgico que aumenta su eficacia en el suelo tratado. Cedroz ha demostrado ser eficaz contra los nematodos agalladores, lo que permite una producción de calidad.

Ventajas

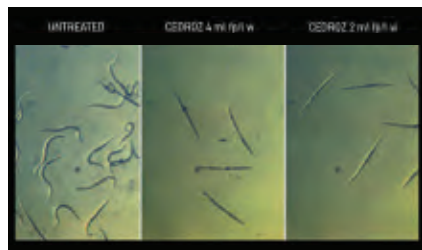
- No hay residuos en la producción
- Cero días de carencia
- Perfil ambiental favorable
- Fácil aplicación
- Modo de acción multisitio
- Desarrollo de resistencia no previsto
- Posible inclusión en un manejo integrado de plagas
- No interfiere con la actividad de los polinizadores



Modo de acción

El timol y el geraniol actúan contra los nematodos a través de diferentes mecanismos. Gracias a su naturaleza lipofílica, su principal modo de acción es la acumulación en las membranas celulares de los nematodos, lo que provoca una pérdida de integridad de éstas células, con la consiguiente liberación de sustancias celulares fundamentales, lisis, y finalmente la muerte de la célula.

Actividad nematocida comprobada



No tratado

Cedroz

Pruebas de eficacia



No tratado

Cedroz

Formulación de alta tecnología

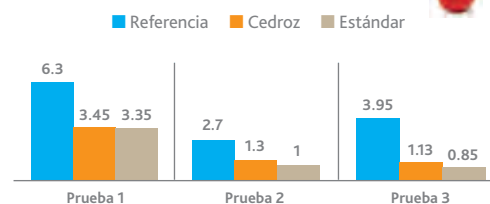
La formulación de Cedroz, patentada por Eden Research plc, utiliza una tecnología de microencapsulación natural, sin ayuda de disolventes. Una vez aplicado al suelo, las cápsulas proporcionan una liberación regulada gradual de los dos terpenos a través de la microporosidad de su pared.



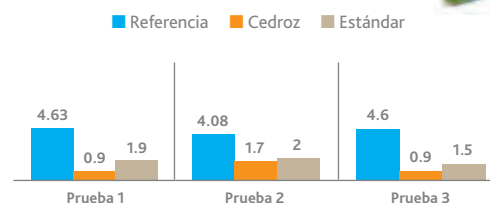
Especificaciones técnicas

Sustancia activa	Timol 41 g/L + geraniol 121 g/L
Formulación	CS cápsulas en suspensión
Cultivos	Jitomate (tomate rojo), tomate verde, papa, pimiento morrón, berenjena, melón, sandía, pepino, calabaza, calabacita, chayote
Controla	Nematodos agalladores (<i>Meloidogyne</i> spp)
Dosis	9 L/ha
Intervalo previo a la cosecha	Ninguno
Residuos	Ninguno
CLP	H317 Puede provocar una reacción alérgica cutánea H318 Provoca lesiones oculares graves
Número de aplicaciones	De 1 a 6, según el grado de infestación y el posicionamiento técnico en el programa de tratamiento
Época de uso	Desde el trasplante hasta la cosecha

GRAVEDAD DEL DAÑO RADICULAR ESCALA ZECK 0-10



GRAVEDAD DEL DAÑO RADICULAR ESCALA ZECK 0-10



Modo de uso

- Aplicar Cedroz al suelo utilizando el sistema de riego por goteo existente.
- Es fundamental disponer de un sistema de riego que aplique el producto de forma homogénea con goteros situados cerca de las plantas
- En suelos más arenosos, puede ser útil una manguera doble.
- Para obtener una buena eficacia, aplicar Cedroz con una concentración de 200-400 ml por cada 100 litros de riego (0,2-0,4 %), utilizando, respectivamente, entre 4000 y 2250 litros/ha.
- Cedroz debe aplicarse en suelos ya húmedos, utilizando volúmenes de riego suficientes para distribuir el producto en la franja de suelo en la que se encuentran las raíces.
- Distribuir inicialmente alrededor del 40% del volumen de agua de riego previsto, luego proceder a la aplicación de Cedroz. Finalizar el ciclo de riego con el 30-40 % restante de agua clara.

Para obtener información sobre el estado actual del registro regional, complete el formulario de solicitud de información en www.cedroz.com.